



Le *P*ipiou

Camping - Club

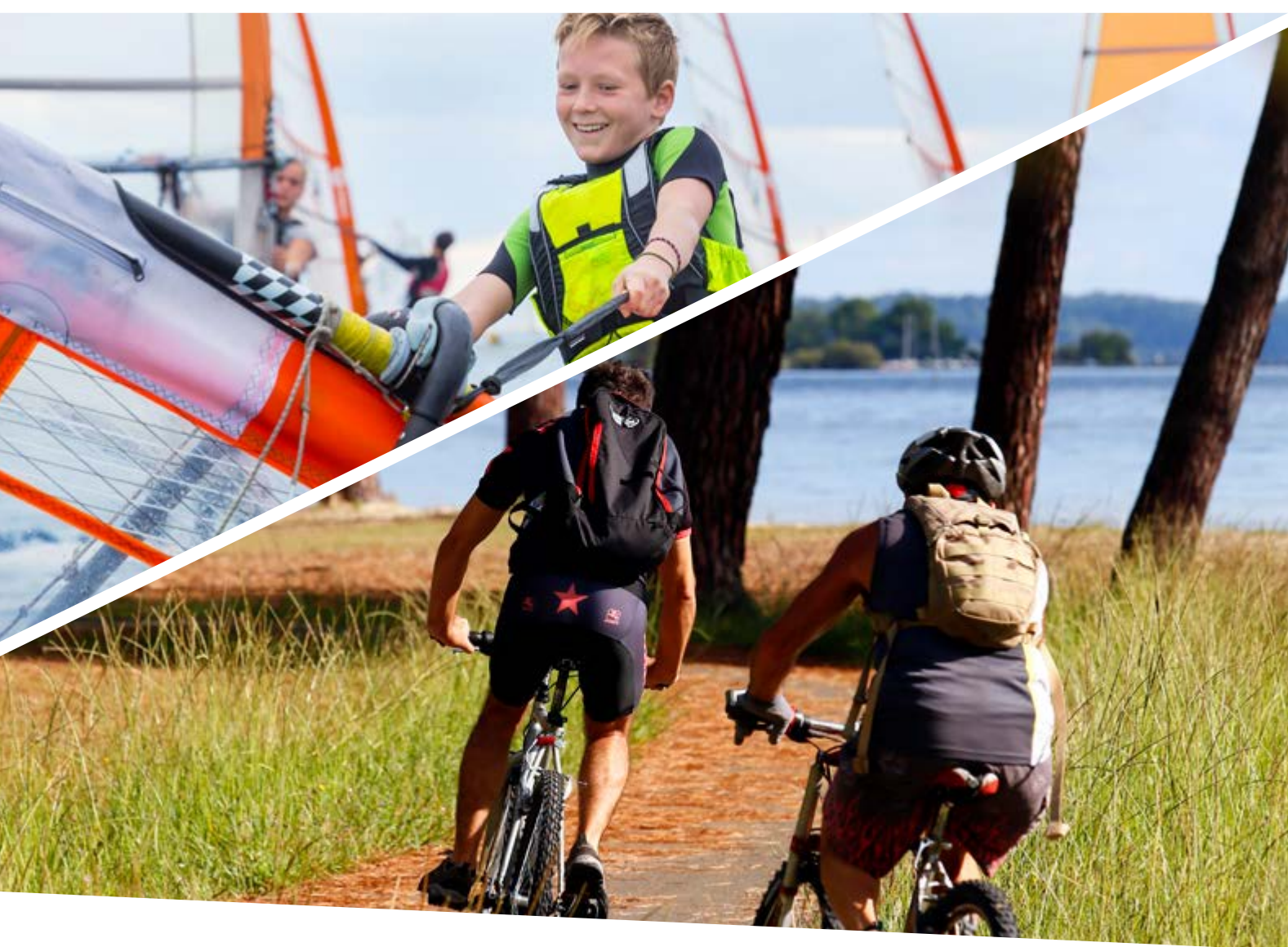


DESTINATION LANDES - PARENTIS EN BORN





LE BONHEUR AU BORD DE L'EAU



Bienvenue à Parentis, village authentique et familial de la côte landaise, réputé pour son lac, ses forêts, sa féria...

Les plages du lac, en accès direct, et celles de l'Océan à 20km, vous donneront l'occasion de goûter aux joies des sports nautiques. La piste cyclable à proximité du camping vous ouvrira les portes sur des kilomètres de sentiers au cœur de la forêt landaise.





Espace aquatique

Plus de 600m² dédiés à notre espace aquatique de plein air et tempéré.

Un grand bassin pour les adeptes de la nage, 1 jacuzzi pour la détente, 1 pataugeoire et des jeux d'eau pour les plus petits ainsi que 2 toboggans pour quelques sensations ...



Services et équipements

- Bar / Snack / Restaurant • Epicerie
- Laverie • Espace aquatique • Salle de sport
- Location de vélos • Location de paddle & canoë
- Terrain de pétanque • Terrain multisports
- Tables de ping-pong • Aire de jeux • Mini-golf

Uniquement en juillet-août :

- Espace bien-être • Club enfants (4-12 ans)
- Animations gratuites pour tous, soirées à thème...

Au Pipiou, tout est réuni pour faire le plein de souvenirs ! Côté activités vous serez gâtés : aquagym, initiation à la pêche, tournois sportifs, soirées dansantes...

Tarifs emplacements du 27/04 au 30/09/2018 (Jours d'arrivée et de départ libres)

Tarifs à la nuitée 6 pers. maxi (bébé y compris)	HORS SAISON du 27/04 au 06/07	BASSE SAISON du 07/07 au 13/07	HAUTE SAISON du 14/07 au 17/08	BASSE SAISON du 18/08 au 24/08	HORS SAISON du 25/08 au 30/09
Forfait 1 ou 2 pers. - Tente ou caravane + voiture + - ou camping-car - ou camion aménagé	16,50€	26€	30€	26€	16,50€
Adulte supplémentaire (14 ans et +)	5€	5,50€	7€	5,50€	5€
Enfant supplémentaire (2 - 13 ans inclus)	3€	3,50€	4€	3,50€	3€
Branchement électrique (10 Amp.)	4€	4€	4€	4€	4€
Location de frigo (selon disponibilité et branchement électrique obligatoire à payer en sus)	5€	5€	5€	5€	5€
Tente supplémentaire	3€	4€	5€	4€	3€
Voiture supplémentaire (sur demande et selon disponibilité)	offert	3,50€	5€	3,50€	offert
Animal (tenu en laisse)	offert	4€	4€	4€	offert

- Les réservations s'effectuent pour un minimum de 2 nuits en hors saison et basse saison et pour 7 nuits minimum en haute saison.
- Séjour gratuit pour les enfants de moins de 2 ans au moment du séjour.
- Animal autorisé : 1 animal par emplacement, les catégories 1 et 2 sont interdites.
- Pour les branchements électriques il faut prévoir un adaptateur pour prise européenne et une rallonge.
- Frais de réservation en supplément : 20€ pour toute réservation d'un séjour de plus de 4 nuits
10€ pour les courts séjours et week-ends (de 2 à 4 nuits) et OFFERTS pour toute réservation en ligne sur notre site Internet.
- Taxe de séjour incluse.
- Un seul véhicule par emplacement, un deuxième véhicule peut être accepté selon vos dates de séjour sur demande particulière auprès du camping et en supplément.



Natur'house - 4 personnes - 20 m² Hébergement sans sanitaire et non alimenté en eau

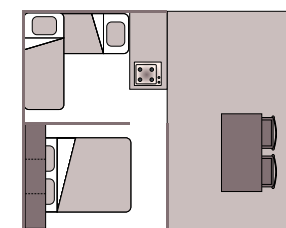


*Formule
5/6 nuits
= 7 nuits

TARIFS À LA NUITÉE							
Du 16/06 au 07/07	du 07/07 au 14/07	du 14/07 au 28/07	du 28/07 au 11/08	du 11/08 au 18/08	du 18/08 au 25/08	du 25/08 au 01/09	Du 01/09 au 15/09
45€*	75€	95€	100€	95€	80€	60€	45€*
2 nuits minimum		Séjour semaine uniquement - Jour d'arrivée samedi (Arrivée : 16h - Départ : 7h-10h)				2 nuits minimum	

Descriptif

- chambre n°1 : 1 lit 140 x 190
- chambre n°2 : 2 lits 70x190 (dont un en hauteur)
- 1 coin cuisine (réfrigérateur, plaque de cuisson, vaisselle et batterie de cuisine, cafetière électrique, four micro-ondes)



Ancienneté du locatif : 4 ans

Photos et plan non contractuels

Safari Lodge - 4/5 personnes - 34 m² Hébergement sans sanitaire et non alimenté en eau

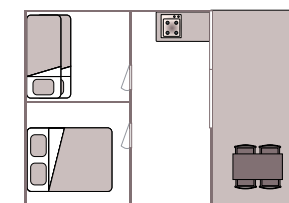


*Formule
5/6 nuits
= 7 nuits

TARIFS À LA NUITÉE							
Du 16/06 au 07/07	du 07/07 au 14/07	du 14/07 au 28/07	du 28/07 au 11/08	du 11/08 au 18/08	du 18/08 au 25/08	du 25/08 au 01/09	Du 01/09 au 15/09
50€*	85€	100€	110€	100€	85€	65€	50€*
2 nuits minimum		Séjour semaine uniquement - Jour d'arrivée samedi (Arrivée : 16h - Départ : 7h-10h)				2 nuits minimum	

Descriptif

- chambre n°1 : 1 lit 140 x 190
- chambre n°2 : 1 lit 140x190 + un lit en hauteur 80 x 190
- 1 coin cuisine (réfrigérateur - congélateur, gazinière, vaisselle et batterie de cuisine, cafetière électrique, four micro-ondes)
- Terrasse couverte intégrée



Ancienneté du locatif : 2017

Photos et plan non contractuels

Mobil-home 2 ch. - 4/5 personnes - 28 m²



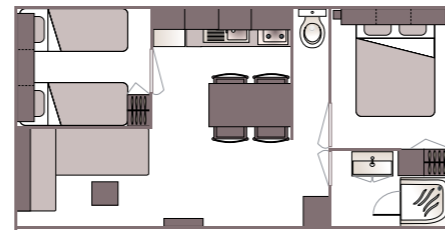
*Formule
5/6 nuits
= 7 nuits

TARIFS À LA NUITÉE

Du 27/04 au 02/06	Du 02/06 au 07/07	du 07/07 au 14/07	du 14/07 au 28/07	du 28/07 au 11/08	du 11/08 au 18/08	du 18/08 au 25/08	du 25/08 au 01/09	du 01/09 au 15/09	du 15/09 au 30/09
41€*	62€*	100€	110€	120€	110€	100€	80€	55€*	41€*
2 nuits minimum		Séjour semaine uniquement - Jour d'arrivée samedi (Arrivée : 16h - Départ : 7h-10h)						2 nuits minimum	

Descriptif

- chambre n°1 : 1 lit 140 x 190
- chambre n°2 : 2 lits 80 x 190
- 1 coin salon avec convertible 120 x 190
- 1 coin cuisine (frigo-congélateur, plaque de cuisson, hotte aspirante, vaisselle et batterie de cuisine, cafetière électrique, four micro-ondes)
- 1 salle d'eau + WC séparé
- 1 terrasse couverte : 13 m²



Ancienneté du localif : 2017

Photos et plan non contractuels

Mobil-home 2 ch. PMR - 4 personnes - 32 m² adapté aux Personnes à Mobilité Réduite



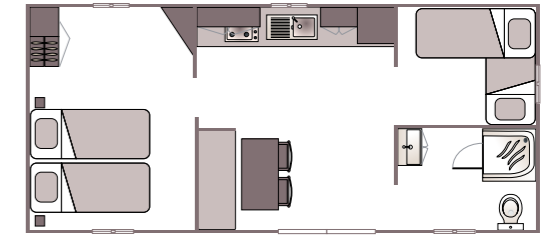
*Formule
5/6 nuits
= 7 nuits

TARIFS À LA NUITÉE

Du 27/04 au 02/06	Du 02/06 au 30/06	Du 30/06 au 07/07	du 07/07 au 14/07	du 14/07 au 28/07	du 28/07 au 11/08	du 11/08 au 18/08	du 18/08 au 25/08	du 25/08 au 01/09	du 01/09 au 15/09	du 15/09 au 30/09
55€*	70€*	100€*	110€	120€	130€	120€	110€	90€	60€*	55€*
2 nuits minimum			Séjour semaine uniquement - Jour d'arrivée samedi (Arrivée : 16h - Départ : 7h-10h)						2 nuits minimum	

Descriptif

- chambre n°1 : 2 lits 90 x 190
- chambre n°2 : 2 lits 80 x 190 (dont 1 en hauteur réservé aux enfants de plus de 6 ans)
- 1 coin cuisine (frigo-congélateur, plaque de cuisson, hotte aspirante, vaisselle et batterie de cuisine, cafetière électrique, four micro-ondes).
- 1 coin salon avec télévision
- 1 salle d'eau + WC séparé
- 1 terrasse couverte : 18 m² avec rampe d'accès
- hébergement climatisé



Ancienneté du localif : 2 ans

Photos et plan non contractuels

Mobil-home 2 ch. PLUS - 4/5 personnes - 28 m²



*Formule
5/6 nuits
= 7 nuits

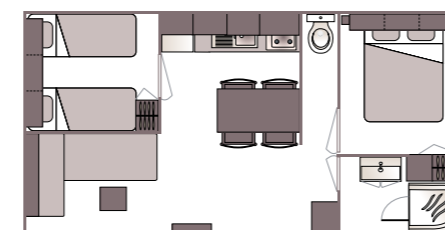


TARIFS À LA NUITÉE

Du 27/04 au 02/06	Du 02/06 au 30/06	Du 30/06 au 07/07	du 07/07 au 14/07	du 14/07 au 28/07	du 28/07 au 11/08	du 11/08 au 18/08	du 18/08 au 25/08	du 25/08 au 01/09	du 01/09 au 15/09	du 15/09 au 30/09
55€*	70€*	100€*	110€	120€	130€	120€	110€	90€	60€*	55€*
2 nuits minimum		Séjour semaine uniquement - Jour d'arrivée samedi (Arrivée : 16h - Départ : 7h-10h)						2 nuits minimum		

Descriptif

- chambre n°1 : 2 lits 90 x 190
- chambre n°2 : 2 lits 80 x 190 (dont 1 en hauteur réservé aux enfants de plus de 6 ans)
- 1 coin salon avec convertible 120 x 190
- 1 coin cuisine (frigo-congélateur, plaque de cuisson, hotte aspirante, vaisselle et batterie de cuisine, cafetière électrique, four micro-ondes).
- 1 salle d'eau + WC séparé
- 1 terrasse couverte : 18 m²
- hébergement climatisé



Ancienneté du localif : 3 ans

Photos et plan non contractuels

Mobil-home 2 ch. CONFORT - 4/5 personnes - 34 m²



*Formule
5/6 nuits
= 7 nuits

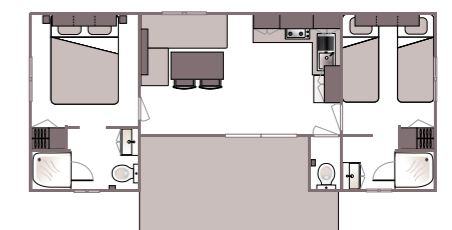


TARIFS À LA NUITÉE

Du 27/04 au 02/06	Du 02/06 au 30/06	Du 30/06 au 07/07	du 07/07 au 14/07	du 14/07 au 28/07	du 28/07 au 11/08	du 11/08 au 18/08	du 18/08 au 25/08	du 25/08 au 01/09	du 01/09 au 15/09	du 15/09 au 30/09
65€*	80€*	107€*	125€	135€	145€	135€	120€	100€	70€*	65€*
2 nuits minimum			Séjour semaine uniquement - Jour d'arrivée samedi (Arrivée : 16h - Départ : 7h-10h)						2 nuits minimum	

Descriptif

- chambre n°1 : SUITE Parentale 1 lit 140 x 190 + salle d'eau et WC
- chambre n°2 : 2 lits 80 x 190
- 1 salon avec télévision
- 1 salle d'eau + WC séparé
- hébergement climatisé
- 1 coin cuisine (lave-vaisselle, frigo-congélateur, plaque de cuisson, hotte aspirante, vaisselle et batterie de cuisine, cafetière électrique, bouilloire, grille-pain, four micro-ondes).
- 1 terrasse couverte : 18 m²



Ancienneté du localif : 5 ans

Photos et plan non contractuels

Mobil-home 3 ch. PLUS - 6/7 personnes -32,50 m²



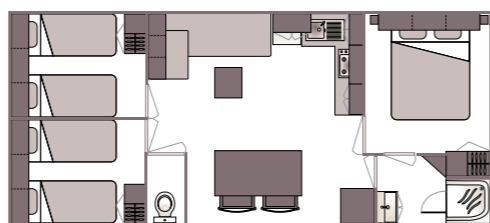
*Formule
5/6 nuits
= 7 nuits

TARIFS À LA NUITÉE

Du 27/04 au 02/06	Du 02/06 au 30/06	Du 30/06 au 07/07	du 07/07 au 14/07	du 14/07 au 28/07	du 28/07 au 11/08	du 11/08 au 18/08	du 18/08 au 25/08	du 25/08 au 01/09	du 01/09 au 15/09	du 15/09 au 30/09
70€*	90€*	115€*	130€	140€	155€	140€	130€	110€	80€*	70€*
2 nuits minimum			Séjour semaine uniquement - Jour d'arrivée samedi (Arrivée : 16h - Départ : 7h-10h)						2 nuits minimum	

Descriptif (selon le modèle)

- Chambre n°1 : 1 lit 140 x 190
- Chambre n°2 : 2 lits 80 x 190
- Chambre n°3 : 2 lits 80 x 190
- 1 convertible 120 x 190 (salon)
- 1 coin cuisine (frigo-congélateur, plaque de cuisson, hotte aspirante, vaisselle et batterie de cuisine, cafetière électrique, four micro-ondes).
- 1 salle d'eau + WC séparé
- 1 terrasse couverte : 18 m²
- hébergement climatisé



Ancienneté du locatif : 3 ans

Photos et plan non contractuels



Conditions générales de vente

I/ CONDITIONS DE RÉSERVATION

Toute demande de réservation doit être accompagnée du paiement d'un acompte et des frais de réservation ainsi que l'acceptation des conditions générales de vente. La réservation sera considérée comme définitive dès qu'elle aura fait l'objet d'une confirmation écrite de la part du Camping Le Pipiou. Les mineurs doivent être accompagnés de leurs parents ou tuteurs légaux. Le Camping Le Pipiou propose des séjours à vocation familiale. Il se réserve donc le droit de refuser toute réservation qui irait à l'encontre de ce principe ou qui le détournerait. La réservation d'un emplacement camping ou d'un hébergement étant nominative, elle ne peut être sous-louée ni même cédée. En cas de déclaration inexacte du preneur, le présent contrat sera résilié de plein droit et les sommes versées resteront acquises au gestionnaire.

II/ CONDITIONS DE PAIEMENT

1- Frais de dossier

Ils s'élèvent à 20€ pour la semaine pour une souscription papier, 10€ pour les week-ends et sont offerts pour toute réservation effectuée en ligne sur notre site internet www.camping-pipiou.fr. En cas d'annulation (hors souscription d'une assurance annulation spécifique), ces frais ne sont pas remboursables.

2- Acompte / Solde

- Si la réservation a lieu plus de 30 jours avant la date de séjour, un acompte de 25% du montant du séjour + frais de dossier vous seront demandés et le solde devra être payé au plus tard 30 jours avant votre date de début de séjour au camping.
- Si la réservation a lieu moins de 30 jours avant la date de début de votre séjour, le paiement du montant total de votre séjour vous sera demandé à la réservation.

III/ VOTRE SÉJOUR

1- Arrivée en emplacement

À votre arrivée, nous vous demanderons le versement d'un dépôt de garantie (chèques ou espèces) de 20€ pour la badge de la barrière du camping. Cette caution vous sera rendue en fin de séjour en échange de la restitution de ce badge. Il vous sera remis un bracelet d'accès au camping (Port obligatoire) pour chaque participant au séjour et vous sera facturé 5€ en cas de perte. Hors saison : les arrivées s'effectuent le jour de votre choix pour une durée minimale de 2 nuits. L'emplacement loué sera mis à votre disposition entre 14h et 18h. En Juillet-Août : les arrivées s'effectuent le jour de votre choix pour une durée minimale d'une semaine. L'emplacement loué sera mis à votre disposition entre 14h et 19h. Vous devrez informer le camping de toute arrivée retardée. Les emplacements sont conservés durant 24 heures après la date prévue de votre arrivée. Passé ce délai, ils cessent d'être retenus et la totalité du coût du séjour vous sera réclamée. Un seul véhicule par emplacement, un second véhicule peut être accepté selon vos dates de séjour sur demande particulière auprès du camping et en supplément (voir tarifs).

2- Arrivée en locatif

À votre arrivée, nous vous demanderons le versement de 2 dépôts de garantie (chèques ou espèces) de 300€ pour la location et son équipement et un de 60€ pour l'état de propreté de l'hébergement. Ces 2 cautions seront restituées indépendamment l'une de l'autre, après contrôle de la propreté des lieux et inventaire. Il vous sera remis un bracelet d'accès au camping (Port obligatoire) pour chaque participant au séjour et vous sera facturé 5€ en cas de perte. Hors saison : les arrivées s'effectuent le jour de votre choix pour une durée minimale de 2 nuits. La remise des clés a lieu entre 14h et 19h. En Juillet-Août : les arrivées s'effectuent le samedi, le dimanche ou le mercredi selon les conditions de votre contrat de réservation pour une durée minimale d'une semaine. La remise des clés a lieu entre 16h et 19h. Vous devrez informer le camping de toute arrivée retardée. Les locations sont conservées durant 24 heures après la date prévue de votre arrivée. Passé ce délai, elles cessent d'être retenues et la totalité du coût de votre séjour vous sera réclamée. La moitié de chaque location fait l'objet d'un inventaire. Le locataire est tenu de le contrôler à son arrivée et de signaler d'éventuelles anomalies avant le lendemain midi. Un seul véhicule par location.

3- Pendant votre séjour

Il appartient au campeur de s'assurer. En cas de perte, de vol, de dégradation d'effets personnels ou de dégâts survenus en cas d'incendie, intempéries... la responsabilité du Camping Le Pipiou ne peut être engagée. Chaque personne séjournant sur le camping s'engage à se conformer aux dispositions du règlement intérieur attaché à l'entrée du camping. Le silence doit être total entre 23h et 7h. De plus, la circulation des véhicules est limitée à 10km/h et est interdite entre 23h et 7h. Les visiteurs sont autorisés sur le site de 9h à 23h. Ils devront obligatoirement se présenter à la réception afin de déclarer leur identité ainsi que celles des personnes auxquelles ils rendent visite et devront s'acquitter d'une redevance. Leur véhicule restera garé sur le parking extérieur. Les tentes ne sont pas acceptées sur les emplacements localités. L'utilisation des barbecues est strictement interdite en dehors des aires prévues à cet effet. Au cours de votre séjour, vous pouvez être photographiés ou filmés et paraître sur nos prochains supports publicitaires. En cas de refus de votre part, veuillez nous le notifier par lettre recommandée, accompagnée d'une copie de votre pièce d'identité.

Les animaux domestiques sont acceptés sur le site moyennant l'acquiescement par son propriétaire d'une redevance (voir tarifs). Ils doivent obligatoirement être tenus en laisse, tatoués, vaccinés et déclarés à la réception. Ils ne seront en aucun cas laissés seuls dans la location ou sur l'emplacement.

Les chiens de 1^{ère} et 2^e catégorie sont strictement interdits. (cf Arrêtés Ministériels des 30/06/92, 22/01/85 et 06/01/99)

4- Départs en emplacement

Les emplacements doivent être libérés le jour du départ avant 12h. Passé ce délai, une nuit supplémentaire sera facturée.

5- Départs en locatif

Les départs se font le jour indiqué sur la confirmation de réservation entre 7h et 10h selon disponibilités et sur rendez-vous fixé auprès de la réception. Pour tout départ en dehors des heures convenues avec la réception, 80€ seront facturés. L'hébergement sera rendu en parfait état de propreté et tout objet cassé ou détérioré sera à votre charge ainsi que la remise en état des lieux si cela s'avérait nécessaire. La retenue de la caution n'exclut pas un dédommagement supplémentaire dans le cas où les frais seraient supérieurs au montant de celle-ci.

IV/ ANNULATION

1- Prestations non utilisées

En cas d'arrivée tardive ou de départ anticipé, aucun remboursement ne sera effectué.

2- Annulation du fait du client (hors souscription d'un contrat d'assurance spécifique) Si l'annulation intervient 45 jours ou plus avant la date d'arrivée prévue, l'acompte ainsi que les frais de réservation seront conservés par le camping. Si l'annulation intervient moins de 45 jours avant la date d'arrivée, le montant total du séjour sera conservé.

3- Annulation du fait du camping

Le Camping se réserve le droit d'annuler votre séjour pour des cas de forces majeures ou fortuits qui pourraient nuire à la sécurité des participants.

Réclamation

En cas de réclamation, le client peut contacter le service réclamation du camping : - par courrier avec AR à l'adresse du camping. Le camping apportera une réponse au client dans un délai maximum de deux mois. A défaut de résolution amiable, si le différend persiste, sans préjudice d'intenter une action en justice, le Camping propose de faire appel au médiateur : Medicsys 73 boulevard de Clichy - 75009 PARIS - 01 49 70 15 93 - www.medicsys.fr - contact@medicsys.fr

Droit de rétractation

Conformément à l'article L121-19 du code de la consommation, Le camping informe ses clients que la vente de prestations de services d'hébergement fournies à une date déterminée, ou selon une périodicité déterminée, n'est pas soumise aux dispositions relatives au délai de rétractation de 14 jours.

4- Assurance annulation et interruption Campez-Couvert

Notre partenaire Gritchen Affinity propose une assurance Annulation et Interruption de séjour facultative sur votre contrat de location, qui permet aux seuls clients ayant souscrit l'assurance Campez-Couvert d'être remboursés (tout ou partie) du séjour. En cas d'annulation, ouvrir le camping, par courrier ou par mail, de votre désistement dès l'intervention d'un événement empêchant votre départ. Si le sinistre est prévu dans les conditions générales (disponibles sur www.campez-couvert.com ou auprès du camping), présenter l'assureur dans les 48h et fournir tous les renseignements nécessaires et documents justificatifs nécessaires.

Contrat de réservation 2018

Nom Prénom

Adresse

Code postal Ville

Pays Date de naissance

Tel. Portable

E-mail

Véhicule, n° Imm

• Participants au séjour

7 personnes maximum selon l'hébergement choisi ou 6 personnes en emplacement (bébé y compris)

Nom	Prénom	Date de naissance

• Locatif

Du au

Natur'house Safari Lodge Mobil-home 2ch. Mobil-home 2ch.PLUS

Mobil-home PMR 2ch. Mobil-home CONFORT 2ch. Mobil-home 3ch. PLUS

SUPPLÉMENTS

- Animal (cf tarifs emplacements)€ xnuits =€
- Forfait ménage 60€
- Kit bébé (lit parapluie, baignoire bébé et chaise haute) : 3€ x nuits =€

• Emplacement

Du au

Tente Caravane Camping-car Camion aménagé

Dimensions de l'installation OBLIGATOIRES:m xm

SUPPLÉMENTS (cf. tarifs emplacements)

- Tente supplémentairetente(s) x€ xnuits =€
- Électricité (10 amp.)€ xnuits =€
- Frigo (selon disponibilités et électricité obligatoire à régler en suppl)€ xnuits =€
- Animal (cf tarifs emplacements)€ xnuits =€

• Coût du séjour

• Montant du séjour :€

Je souhaite souscrire l'assurance **CampezCouvert**
Les annulations ont parfois du bon

montant du séjour (hors frais de dossier et taxe) x 2.7% =€

• Taxe de séjour incluse

• Frais de dossier Semaine : 20€
 Week-end : 10€

Report total SUPPLÉMENTS locatif ou emplacement€

• COÛT TOTAL DE VOTRE SÉJOUR :€

• Acompte* :€

- * Si la réservation au Camping Le Pipiou à lieu plus de 30 jours avant la date de séjour, un acompte de 25% du montant du séjour + frais de dossier vous seront demandés et le solde devra être payé au plus tard 30 jours avant votre date de début de séjour au camping.
- * Si la réservation au Camping Le Pipiou à lieu moins de 30 jours avant la date de début de votre séjour, le montant total de votre séjour vous sera demandé à la réservation.

Réclamation. En cas de réclamation, le client peut contacter le service réclamation du camping : - par courrier avec AR à l'adresse du camping. Le camping apportera une réponse au client dans un délai maximum de deux mois. A défaut de résolution amiable, si le différend persiste, sans préjudice d'intenter une action en justice, le Camping propose de faire appel au médiateur : Medicsys 73 boulevard de Clichy - 75009 PARIS - 01 49 70 15 93 - www.medicsys.fr - contact@medicsys.fr

• Mode de paiement (à la réservation)

Chèque bancaire à l'ordre du **Camping Le Pipiou**

Chèques Vacances (ANCV) (au nom du titulaire + ne rien inscrire dans coordonnées prestataire + laisser le talon horizontal du haut attaché)

CB : Exp. Cryptogramme

Virement bancaire : BNP PARIBAS - IBAN FR76 3000 4003 0500 0103 0026 645 - BIC BNPAFRPPXXX

(Possibilité d'échelonner les versements sur notre site Internet ou par courrier.)

Je déclare avoir pris connaissance des conditions générales de vente décrites ci-contre et m'engage à m'y conformer intégralement.

SIGNATURE OBLIGATOIRE

A Le

Le Pipiou

Camping - Club



382 Route des Campings
40160 Parentis-en-Born
Tél. : +33 (0)5 58 78 57 25
Fax : +33 (0)5 58 78 93 17
contact@camping-pipiou.fr
www.camping-pipiou.fr



Par avion

Aéroport de Bordeaux 77 km

En train

Gare la plus proche: Ychoux, puis navettes
à votre disposition en été, se renseigner sur www.rdtl.fr

En voiture

GPS : 44.3450469 , -1.10027249
N10 - Sortie 17 (YCHOUX/PARENTIS)
direction Parentis en Born / Biscarrosse.

Grandes villes alentours :

Arcachon 40 km
Bordeaux 80 km
Bayonne 120 km

NOS CAMPINGS PARTENAIRES

Les Embruns
Camping - Club
★★★★

**LEGE CAP-FERRET
GIRONDE**

www.camping-lesebruns.fr

La Plage
Camping - Club
★★★★

**MIMIZAN
LANDES**

Le Lac
Camping - Club
★★★

www.destinationmimizan.com

La Pointe
Camping - Club
★★★★

**CAPBRETON
LANDES**

www.camping-lapointe.com

Sunélia
LES OYATS
★★★★

**SEIGNOSSE
LANDES**

www.campinglesoyats.fr

Le Marisol
Camping - Club
★★★★

**TORREILLES
PYRENEES ORIENTALES**

www.camping-marisol.com

Lac du Salagou
Camping - Club
★★★★

**CLERMONT L'HERAULT
HERAULT**

www.campinglacdusalagou.fr

www.campingsgrandsud.fr